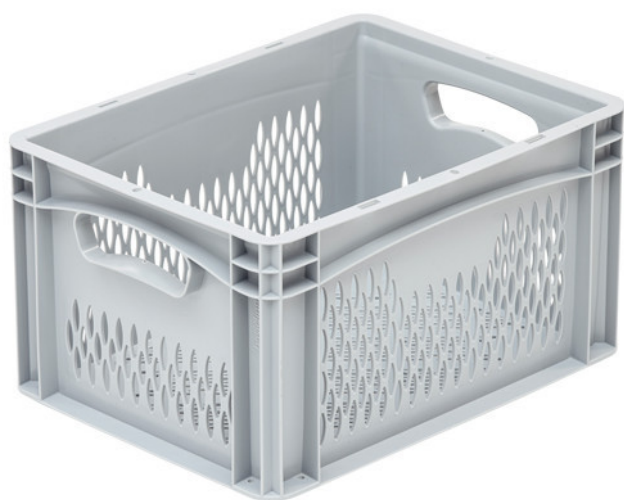


# Bac Norme Europe ajouré 400x300x220 mm

Référence: BLG4322ABEK



## CARACTÉRISTIQUES

Dimensions internes (mm)	367x268x217
Dimensions externes (mm)	400x300x220
Volume (L)	19,8 L
Poids (kg)	0,92
Couleur	Gris
Matériaux	PP-C
Qté par pile	80
Options	Coloris spécifique - Marquage - Poignées fermées
Parois	Ajourées
Fond	Ajouré
Poignées	ouvertes

✓ La déformation peut dépendre des charges et températures d'utilisation.

✓ Toutes les données, dimensions et poids sont sujets à des écarts techniques et liés aux essais et peuvent varier de +/-4%.