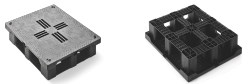
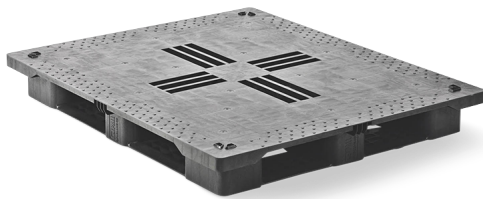


Palette plastique lourde 1300 x 1100 - Plateau plein - 6 semelles

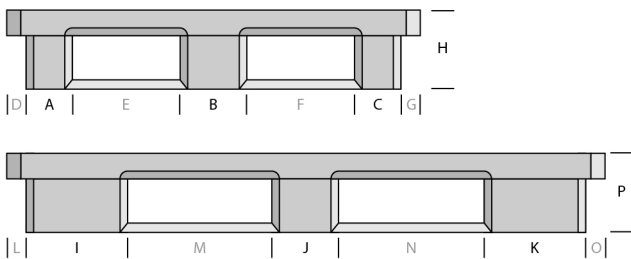
Référence: 2.QP1311HB6R-SCD



CARACTÉRISTIQUES

Poids (kg)	24,1
Charge statique (kg)	7500
Charge dynamique (kg)	1500
Charge en rack (kg)	1375
Qté camion complet tautliner	330
Qté par pile	15
Dimensions (mm)	1300x1100
Longueur (mm)	1300
Largeur (mm)	1100
Hauteur (mm)	158
en-bas	6 semelles
Pont supérieur	fermé

DIMENSIONS



- ✓ Protocole de conversion de charge en rayonnage basé sur un test avec des sacs de 25 kg.
- ✓ Tolérance de variation des dimensions de la palette plastique : +5 / -5 mm.
- ✓ Tolérance de variation du poids de la palette plastique : +5 / -5 %.
- ✓ Les performances de charge (statique, dynamique et en rayonnage) sont déterminées sous une charge uniformément répartie.