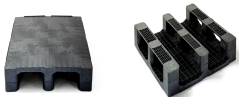
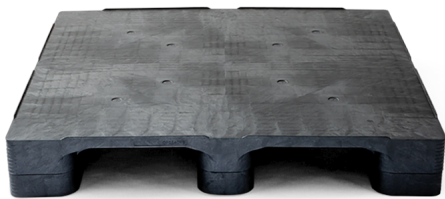


Palette plastique lourde 1200 x 1200 - Plateau fermé - 3 semelles

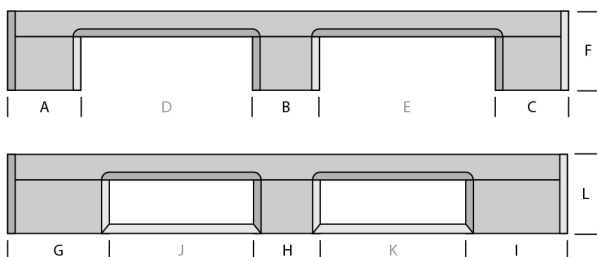
Référence: QP1212HB3RR-CD



CARACTÉRISTIQUES

Poids (kg)	25,9
Charge statique (kg)	7500
Charge dynamique (kg)	2000
Charge en rack (kg)	1375
Qté camion complet tautliner	330
Qté par pile	15
Dimensions (mm)	1200x1200
Longueur (mm)	1200
Largeur (mm)	1200
Hauteur (mm)	165
en-bas	3 semelles
Pont supérieur	fermé

DIMENSIONS



- ✓ Protocole de conversion de charge en rayonnage basé sur un test avec des sacs de 25 kg.
- ✓ Tolérance de variation des dimensions de la palette plastique : +5 / -5 mm.
- ✓ Tolérance de variation du poids de la palette plastique : +5 / -5 %.
- ✓ Les performances de charge (statique, dynamique et en rayonnage) sont déterminées sous une charge uniformément répartie.