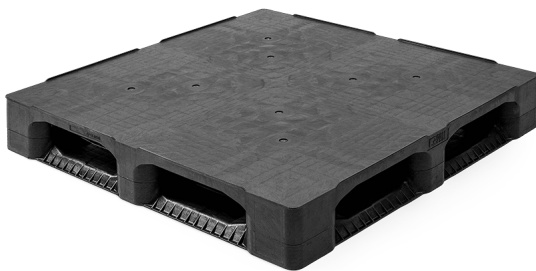


Palette plastique lourde 1140 x 1140 - Plateau plein - 6 semelles

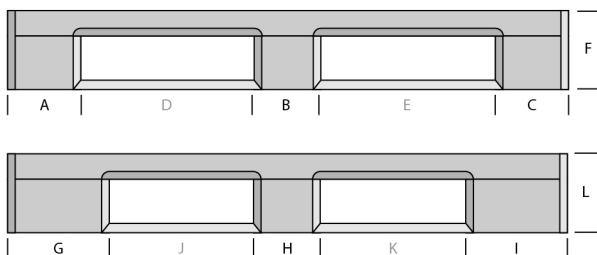
Référence: QP1140HB6RR-CD



CARACTÉRISTIQUES

Poids (kg)	25,9
Charge statique (kg)	7500
Charge dynamique (kg)	2000
Charge en rack (kg)	1375
Qté camion complet tautliner	330
Qté par pile	15
Dimensions (mm)	1140x1140
Longueur (mm)	1140
Largeur (mm)	1140
Hauteur (mm)	165
en-bas	6 semelles
Pont supérieur	fermé

DIMENSIONS



- ✓ Protocole de conversion de charge en rayonnage basé sur un test avec des sacs de 25 kg.
- ✓ Tolérance de variation des dimensions de la palette plastique : +5 / -5 mm.
- ✓ Tolérance de variation du poids de la palette plastique : +5 / -5 %.
- ✓ Les performances de charge (statique, dynamique et en rayonnage) sont déterminées sous une charge uniformément répartie.