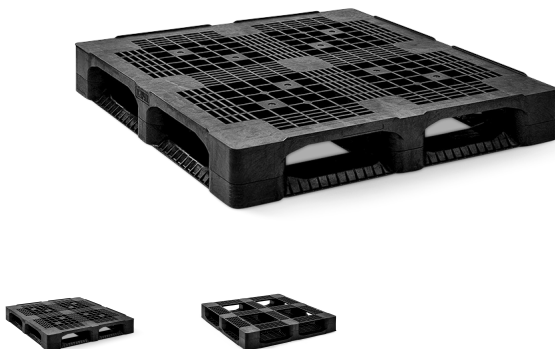


# Palette plastique lourde 1140 x 1140 - Plateau ajouré - 6 semelles - CP9

Référence: QP1140HB6RR-CP9



## CARACTÉRISTIQUES

Poids (kg)	24,6
Charge statique (kg)	7500
Charge dynamique (kg)	2200
Charge en rack (kg)	1250
Dimensions (mm)	1140 x 1140
Hauteur (mm)	165
en-bas	6 semelles
Pont supérieur	ouvert

- ✓ Protocole de conversion de charge en rayonnage basé sur un test avec des sacs de 25 kg.
- ✓ Tolérance de variation des dimensions de la palette plastique : +5 / -5 mm.
- ✓ Tolérance de variation du poids de la palette plastique : +5 / -5 %.
- ✓ Les performances de charge (statique, dynamique et en rayonnage) sont déterminées sous une charge uniformément répartie.