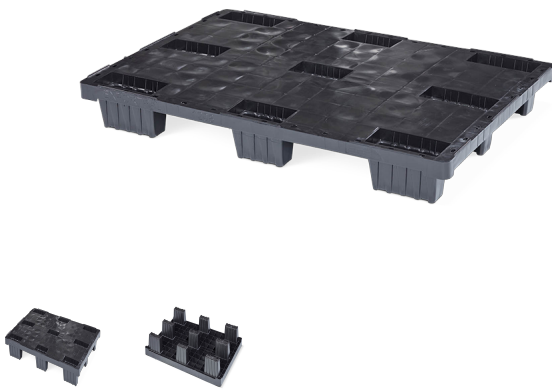


Palette plastique légère 1200 x 800 - Plateau plein - 9 pieds emboîtables

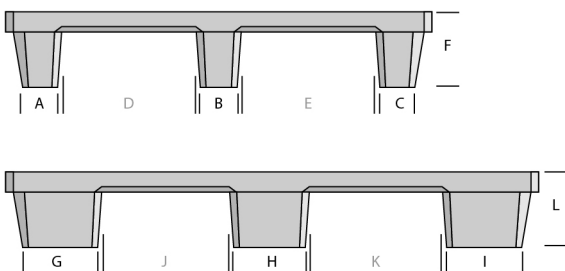
Référence: QP1208LB9FR-CD



CARACTÉRISTIQUES

Poids (kg)	6,3
Charge statique (kg)	2500
Charge dynamique (kg)	1000
Qté camion complet tautliner	1584
Qté par pile	48
Dimensions (mm)	1200x800
Longueur (mm)	1200
Largeur (mm)	800
Hauteur (mm)	150
en-bas	9 pieds
Pont supérieur	fermé

DIMENSIONS



- ✓ Protocole de conversion de charge en rayonnage basé sur un test avec des sacs de 25 kg.
- ✓ Tolérance de variation des dimensions de la palette plastique : +5 / -5 mm.
- ✓ Tolérance de variation du poids de la palette plastique : +5 / -5 %.
- ✓ Les performances de charge (statique, dynamique et en rayonnage) sont déterminées sous une charge uniformément répartie.